



OFFERT

Till Brf Etaget

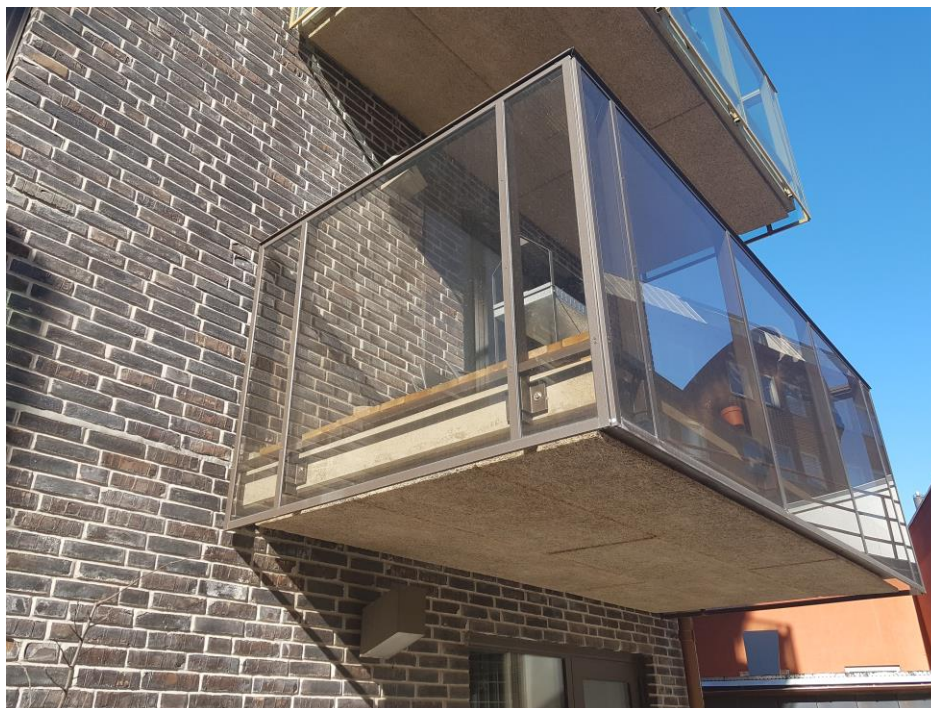
Från Svenska Lumon AB
Jan Öjerbäck
08-408 08 438 / 072-402 37 29
jan.ojerback@lumon.se

Bakgrund

Svenska Lumon AB är dotterbolag till det marknadsledande bolaget inom Europa på balkonginglasningar och räcken, Lumon International Oy. Vi har över 35 års erfarenhet inom branschen och kan därför garantera hög kvalitet på våra produkter. Med egen fabrik Kouvola, Finland har vi fördelen att leverera helhetslösningar efter kundens behov. Lumon var först i branschen att utveckla CE-märkta produkter.

Varför Lumon balkonginglasning?

Över 30 års erfarenhet i branschen med över 40 000 sålda inglasningar om året – Glasen öppnas enkelt med ett handtag – Inbrottsäkert – Barnsäkert – Ger dig ett extra rum året runt – Slipp regn, snö och smuts på balkongen – Dämpar bullernivån



Svenska Lumon AB
Sorterargatan 23, 5 tr (Box 124)
163 50 VÄLLINGBY

Org.nr: 556454-2370
www.lumon.se



Produkt: Lumons balkonginglasning kan skjutas åt sidan och är därmed öppningsbart 90 grader inåt balkongen så att hela sektionen friläggs. Profiler och plåtar lackade i RAL 8000. Glasen förses med horisontella profiler som hängs i övre profil med kullagrade nylonhjul och styrs i undre profil med styrtapp. Profilerna konstruerade av strängt pressat aluminium.. Glasen är 8mm härdat säkerhetsglas. På uteplatserna används 10 mm härdat säkerhetsglas.

Priser balkonginglasning	Ordinarie pris	Pris alternativ 1 Gäller t.o.m 1/3 2020	
Typ 1 - (3 sid stor)plan 3-6, 9, 12 H= 1500 mm Glas:8mm L= 1600 + 3800 + 1600mm Antal glas= 3 + 5 + 3	78 750:-	59 472:-	
Typ 1 - (3 sid stor)plan 7-8 H= 2000 mm Glas:10mm L= 1600 + 3800 + 1600mm Antal glas= 3 + 5 + 3	84 240:-	65 984:-	
Typ 1 - (3 sid stor)plan 10-11 H= 2400 mm Glas:10mm L= 1600 + 3800 + 1600mm Antal glas= 3 + 5 + 3	92 485:-	69 232:-	
Typ 1 - (3 sid stor)plan 11,13 Tak 10mm H= 1500 mm Glas:8mm L= 1600 + 3800 + 1600mm Antal glas= 3 + 5 + 3	133 160:-	95 860:-	
Typ 2 - (2 sid rät)plan 3-6, 9 H= 1500 mm Glas:8mm L= 1600 + 2600 mm Antal glas= 3 + 4	54 790:-	39 096:-	
Typ 2 - (2 sid rät)plan 7-8 H= 2000 mm Glas:10mm L= 1600 + 2600 mm Antal glas= 3 + 4	60 150:-	42 968:-	
Typ 2 - (2 sid rät)Plan 10 H= 2400 mm Glas:10mm L= 1600 + 2600 mm Antal glas= 3 + 4	62 950:-	44 960:-	
Typ 2 - (2 sid rät)Plan 11, TAK H= 1600 mm Glas:8mm L= 1600 + 2600 mm Antal glas= 3 + 4	99 900:-	71 432:-	
Typ 3 - (2 sid lång)Plan 3-6, 9 H= 1500 mm Glas:8mm L= 1600 + 3000 mm Antal glas= 3 + 4	56 700:-	40 504:-	
Typ 3 - (2 sid lång)Plan 7-8 H= 2000 mm Glas:10mm L= 1600 + 3000 mm Antal glas= 3 + 4	61 840:-	44 168:-	
Typ 3 - (2 sid lång)Plan 10 Tak H= 1600 mm Glas:8mm L= 1600 + 3000 mm Antal glas= 3 + 4	104 890:-	74 928:-	
Typ 4 - (3 sid mellan)Plan 9 H= 1500 mm Glas:8mm L= 1600 + 2600 + 1600 mm Antal glas= 3 + 4 + 3	73 620:-	52 584:-	



Typ 4 - (3 sid mellan)Plan 10 H= 2400 mm Glas:10mm L= 1600 + 2600 + 1600 mm Antal glas= 3 + 4 + 3	85 050:-	60 752:-	
Typ 4 - (3 sid mellan)Plan 11 Tak H= 1600 mm Glas:8mm L= 1600 + 2600 + 1600 mm Antal glas= 3 + 4 + 3	114 570:-	81 836:-	
Typ 5 -(3 sid liten)Plan 9 H= 1500 mm Glas:8mm L= 1400 + 2600 + 1400 mm Antal glas= 2 + 4 + 2	67 740:-	48 384:-	
Typ 5 -(3 sid liten)Plan 10 H= 2400 mm Glas:10mm L= 1400 + 2600 + 1400 mm Antal glas= 2 + 4 + 2	78 290:-	55 920:-	
Typ 5 -(3 sid liten)Plan 11 Tak H= 1600 mm Glas:8mm L= 1400 + 2600 + 1400 mm Antal glas= 2 + 4 + 2	108 810:-	77 720:-	
Typ 6- (3 sid Uteplats)Plan 2 H= 2600 mm Glas:10mm L= 1600 + 3800 + 1600 mm Antal glas= 3 + 5 + 3	92 720:-	66 232:-	
Typ 7- (2 sid Uteplats)Plan 2 H= 2600 mm Glas:10mm L= 1600 + 3000 mm Antal glas= 3 + 4	62 700:-	44 784:-	
Typ 8- (1 sid gata)Plan 3-6, 8 H= 1500 mm Glas:8 mm L= 2800 Antal glas= 4	40 000:-	25 520:-	
Typ 8- (1 sid Gata) Plan 7 H= 2600 mm Glas:10mm L= 2800 mm Antal glas= 4	42 500:-	28 000:-	
Tillval Solgardiner (Styckespris för solgardin, finns i grå eller vit, genomskinlig eller ogenomskinlig)	Balkong- 1 500:- 2-delad eller tak 2 500:-	Balkong- 1300:- 2-delad eller tak 2 150:-	
Förstärkning av räcke Nedbyggnad av övre profil		4 480:-	

Ovanstående priser baseras på de mått som definieras i de olika balkongtyperna. Eventuella avvikelser från de faktiska måtten som balkongerna har kan påverka priset både uppåt och nedåt.

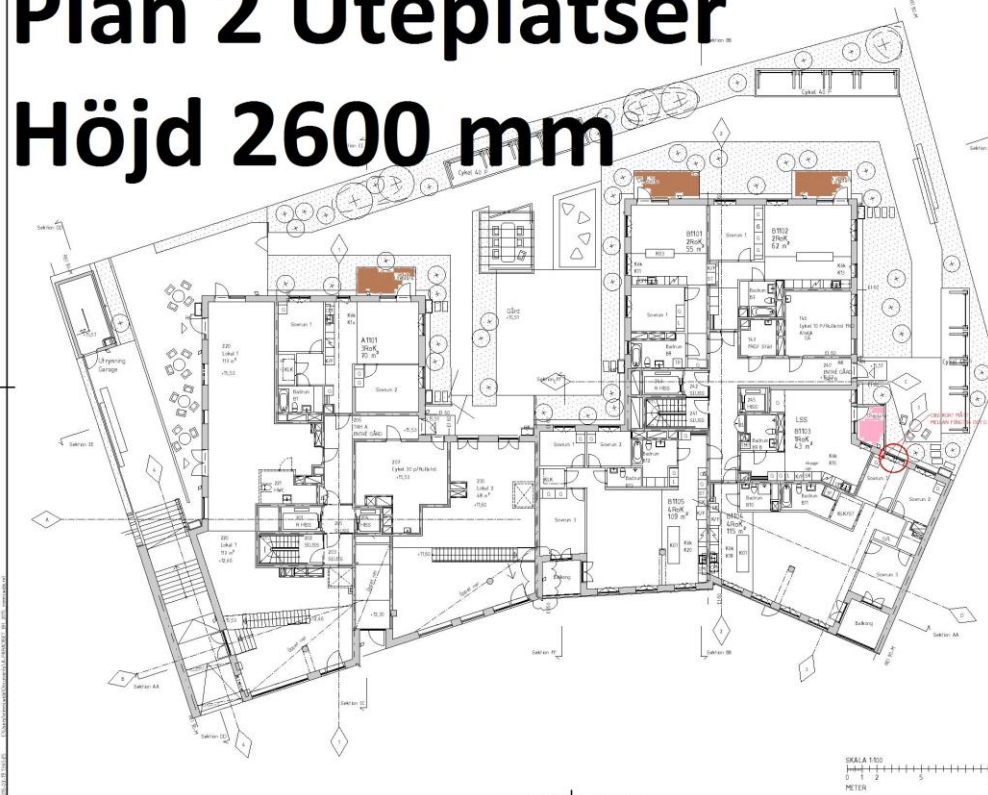
Vid styck beställning efter offertens utgångstid justeras priset enligt konsumentprisindex.

I priserna ingår material, montering och mervärdesskatt.

Betalningsvillkor: 50/50 betalningsrätt eller 24mån räntefri finansiering via Svea Ekonomi
Leveransvillkor: Fritt levererat (andra villkor efter överenskommelse).
Leveranstid: 9 +/- 2 veckor efter måtttagning/beställning.
Garanti: 5 år på produkten och 2 år på montage.
CE - märkning: Garanterar att det finns reservdelar minst 10 år efter de att produkten slutar att tillverkas.



Plan 2 Uteplatser Höjd 2600 mm



FÖRKLARINGAR
Åka till segen / om

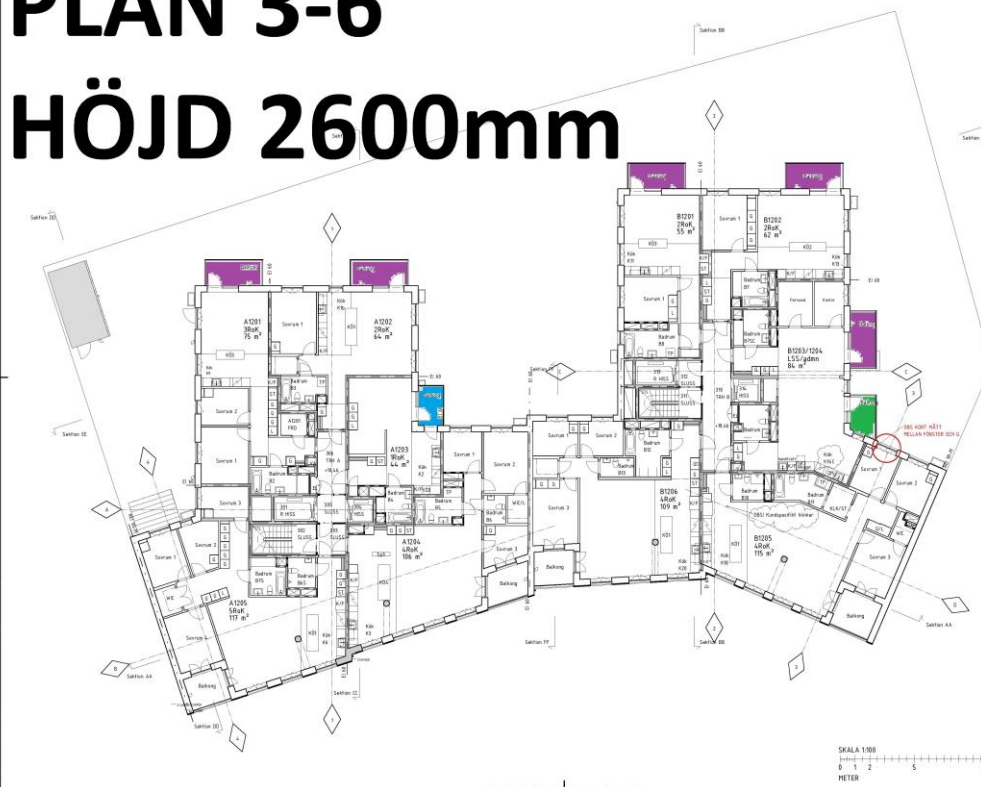
----- Brändtejpgräs 90/100
----- Brändtejpgräs 100/100
----- Brändtejpgräs 100/100
----- 1 ekdot runt skåp!

FÖRESKRIFTER
Etag 8-A-10-101

HÄNVISNINGAR
Etag 8-A-10-101

BYGGHÄNDLING	BYGGHÄNDLING
Kv. Paradiset 30 (fd. 19-21)	Nordenflyttvägen 62-64, Stockholms
ebab	TCC/IN
PARA 0011	PMG/BJ/BJ/PM SN
2016-08-26	S. Sjöberg
Plan 2 Översikt	
A1 1:500	A-40-1-012
A3 1:200	E

PLAN 3-6 HÖJD 2600mm



FÖRKLARINGAR
Åka till segen / om

----- Brändtejpgräs 90/100
----- Brändtejpgräs 100/100
----- Brändtejpgräs 100/100
----- 1 ekdot runt skåp!

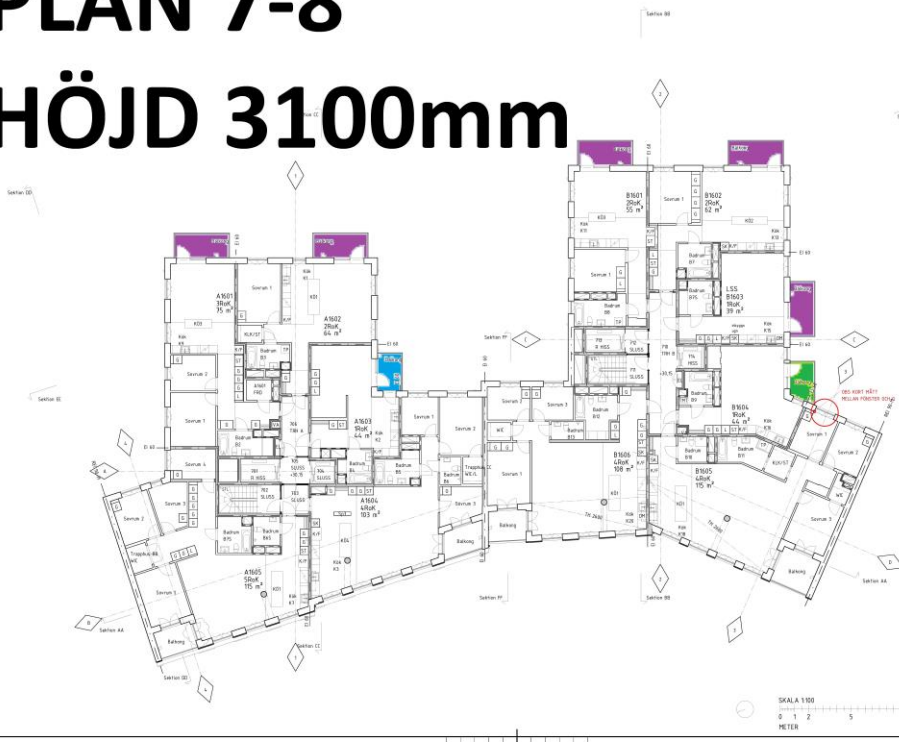
FÖRESKRIFTER
Etag 8-A-1-101

HÄNVISNINGAR
Etag 8-A-1-101

BYGGHÄNDLING	BYGGHÄNDLING
Kv. Paradiset 30 (fd. 19-21)	Nordenflyttvägen 62-64, Stockholms
ebab	TCC/IN
PARA 0011	PMG/BJ/BJ/PM SN
2016-08-26	S. Sjöberg
Plan 3 Översikt	
A1 1:500	A-40-1-013
A3 1:200	E



PLAN 7-8 HÖJD 3100mm



FÖRKLARINGAR
Äta tillt ägare i m

- Brändskåpsplan 82 N-10
- Brändskåpsplan 82E
- Brändskåpsplan 82P
- Brändskåpsplan 82S

FÖRESKRIFTER
Stap A-40-1-017

HÄNVISNINGAR
Stap A-40-1-017

C	1	1998	1998-03-01	RIK
B	1	1998	1998-03-01	RIK
A	1	1998	1998-03-01	RIK
A	1	1998	1998-03-01	RIK
A	1	1998	1998-03-01	RIK

BYGGHANDLING
Kv. Paradiset 30 (fd. 19-21)
Nordenflyktsvägen 62-64, Stockholm

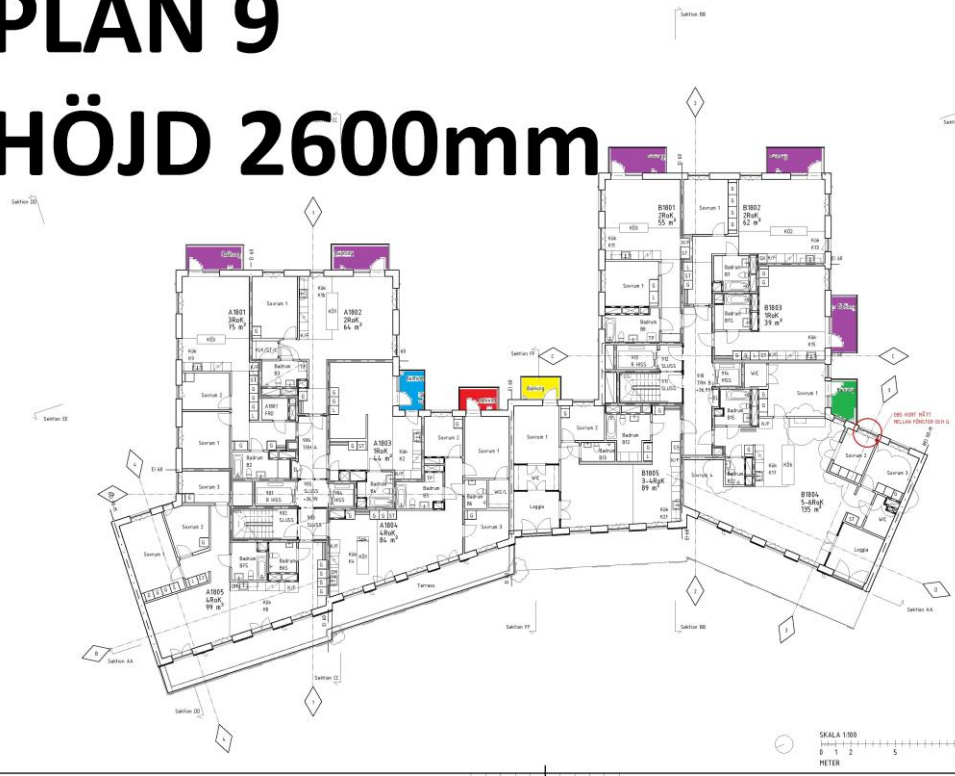
ebab **TOBIN**

C: S. Sjöberg - Silbers Arkitektur - tel. 08-453300
P: L. Sjöberg & Sjöberg
T: P. Eriksson - Sjöberg Arkitektur - tel. 08-700200
C: P. Eriksson - Sjöberg Arkitektur AB - tel. 08-700200
L: L. Eriksson
E: Eriksson Arkitektur - tel. 08-700200
PARA 0011 HwE/BJ/PJ/SN
2015-06-26 S. Sjöberg

Plan 7 Översikt

A1	1:100	A-40-1-017	D
A3	1:200		

PLAN 9 HÖJD 2600mm



FÖRKLARINGAR
Äta tillt ägare i m

- Brändskåpsplan 82 80-N
- Brändskåpsplan 82E
- Brändskåpsplan 82P
- Brändskåpsplan 82S

FÖRESKRIFTER
Stap A-40-1-017

HÄNVISNINGAR
Stap A-40-1-017

C	1	1998	1998-03-01	RIK
B	1	1998	1998-03-01	RIK
A	1	1998	1998-03-01	RIK
A	1	1998	1998-03-01	RIK
A	1	1998	1998-03-01	RIK

BYGGHANDLING
Kv. Paradiset 30 (fd. 19-21)
Nordenflyktsvägen 62-64, Stockholm

ebab **TOBIN**

C: S. Sjöberg - Silbers Arkitektur - tel. 08-453300
P: L. Sjöberg & Sjöberg
T: P. Eriksson - Sjöberg Arkitektur - tel. 08-700200
C: P. Eriksson - Sjöberg Arkitektur AB - tel. 08-700200
L: L. Eriksson
E: Eriksson Arkitektur - tel. 08-700200
PARA 0011 HwE/BJ/PJ/SN
2015-06-26 S. Sjöberg

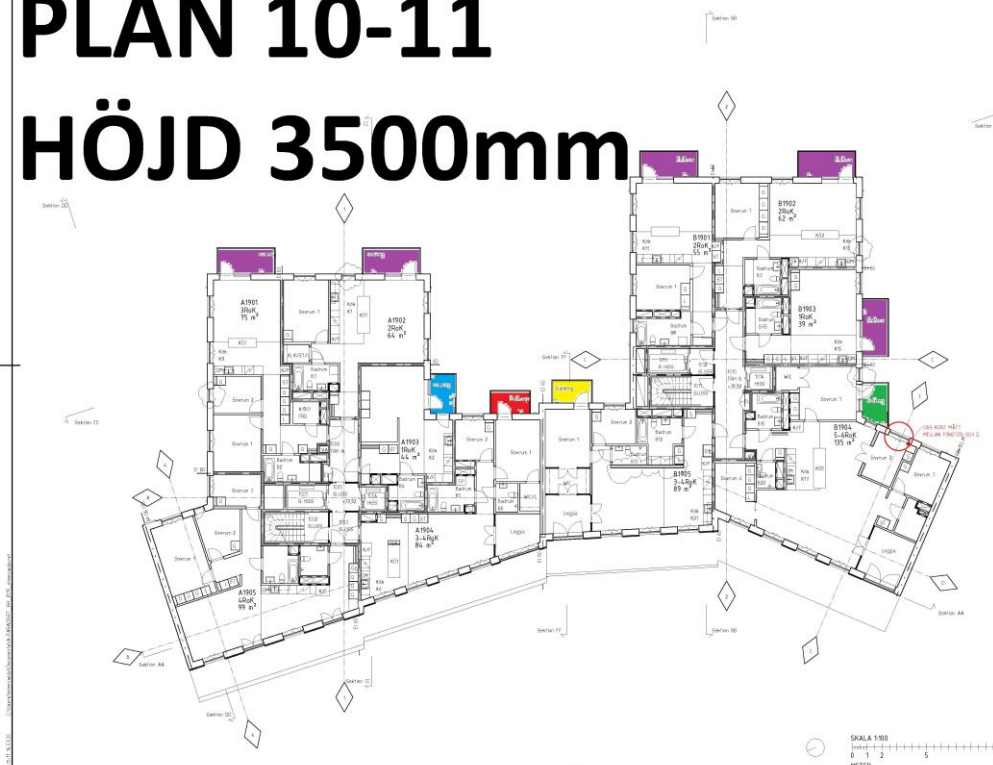
Plan 9 Översikt

A1	1:100	A-40-1-019	C
A3	1:200		



PLAN 10-11

HÖJD 3500mm



FÖRKLÄRINGAR
 Alla höjd anges i mm

- Brandskyddsklass 90/30 M
- Brandskyddsklass 90C
- Brandskyddsklass 100
- Brandskyddsklass 100 (Endast i utskott)

FÖRESKRIFTER
 Enligt A-40-1-020

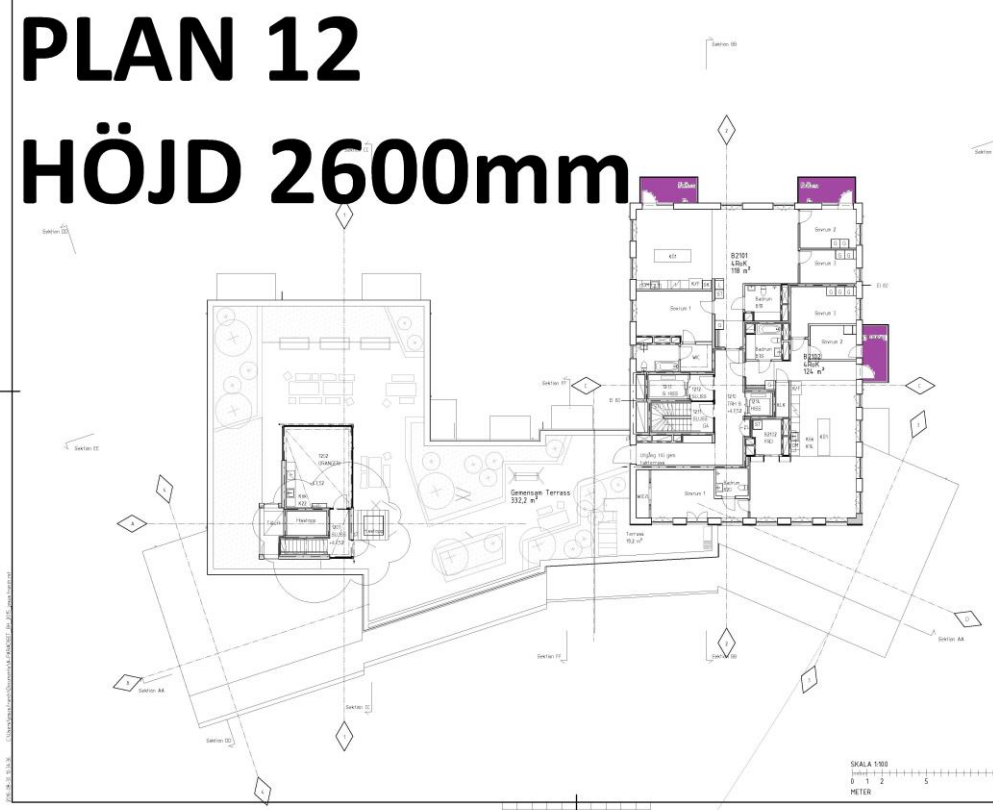
HÄNVISNINGAR
 Enligt A-40-1-020

1	A	1901	280K	95 m ²	100
2	A	1902	270K	62 m ²	100
3	A	1903	250K	55 m ²	100
4	A	1904	240K	50 m ²	100
5	A	1905	400K	95 m ²	100
6	B	1906	300K	75 m ²	100
7	B	1907	290K	70 m ²	100
8	B	1908	280K	65 m ²	100
9	B	1909	270K	60 m ²	100
10	B	1910	260K	55 m ²	100
11	B	1911	250K	50 m ²	100
12	B	1912	240K	45 m ²	100
13	B	1913	230K	40 m ²	100
14	B	1914	220K	35 m ²	100
15	B	1915	210K	30 m ²	100
16	B	1916	200K	25 m ²	100
17	B	1917	190K	20 m ²	100
18	B	1918	180K	15 m ²	100
19	B	1919	170K	10 m ²	100
20	B	1920	160K	5 m ²	100

SKALA 1:100
 0 1 2 5 10
 METER

PLAN 12

HÖJD 2600mm



FÖRKLÄRINGAR
 Alla höjd anges i mm

- Brandskyddsklass 90/30 M
- Brandskyddsklass 90C
- Brandskyddsklass 100
- Brandskyddsklass 100 (Endast i utskott)

FÖRESKRIFTER
 Enligt A-40-1-020

HÄNVISNINGAR
 Enligt A-40-1-020

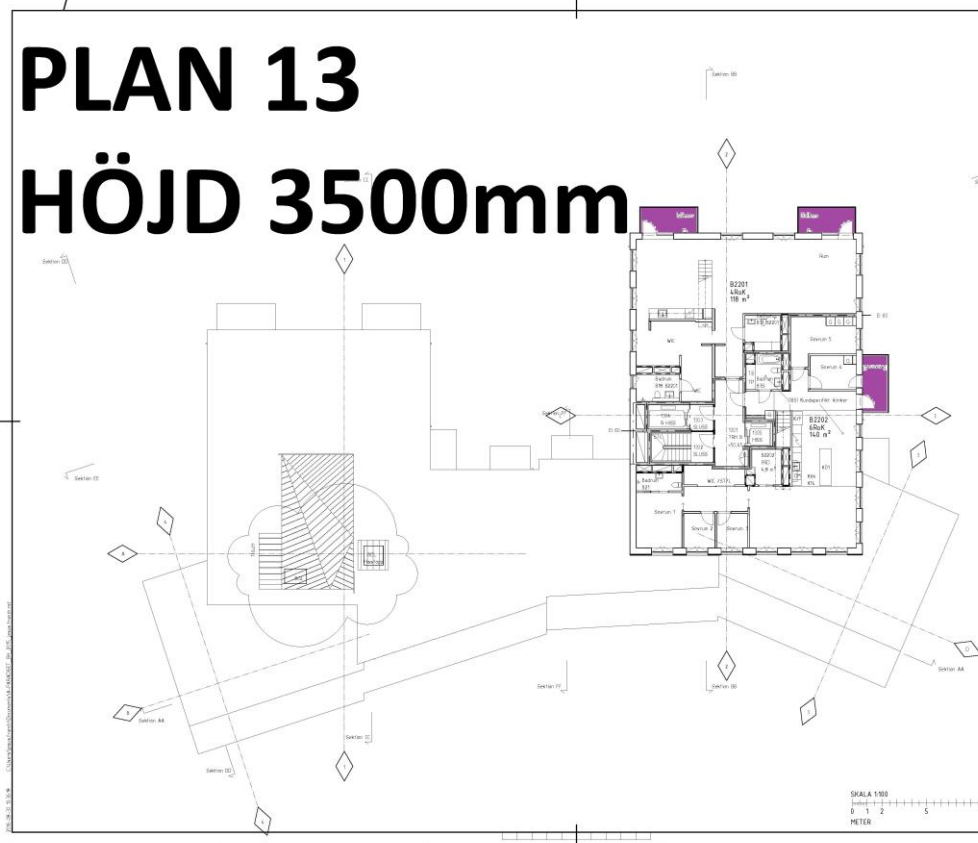
1	A	1901	280K	95 m ²	100
2	A	1902	270K	62 m ²	100
3	A	1903	250K	55 m ²	100
4	A	1904	240K	50 m ²	100
5	A	1905	400K	95 m ²	100
6	B	2101	280K	95 m ²	100
7	B	2102	270K	62 m ²	100
8	B	2103	250K	55 m ²	100
9	B	2104	240K	50 m ²	100
10	B	2105	230K	45 m ²	100
11	B	2106	220K	40 m ²	100
12	B	2107	210K	35 m ²	100
13	B	2108	200K	30 m ²	100
14	B	2109	190K	25 m ²	100
15	B	2110	180K	20 m ²	100
16	B	2111	170K	15 m ²	100
17	B	2112	160K	10 m ²	100
18	B	2113	150K	5 m ²	100

SKALA 1:100
 0 1 2 5 10
 METER



PLAN 13

HÖJD 3500mm



FÖRKLARINGAR

- Alla höjder i m
- Branschtypen 001
 - Branschtypen 002
 - Branschtypen 003
 - Branschtypen 004
- 001 Måttavsett
 - 002 Gångväg
 - 003 Källare
 - 004 Källare
 - 005 Källare
 - 006 Källare
 - 007 Källare
 - 008 Källare
 - 009 Källare
 - 010 Källare
 - 011 Källare
 - 012 Källare
 - 013 Källare
 - 014 Källare
 - 015 Källare
 - 016 Källare
 - 017 Källare
 - 018 Källare
 - 019 Källare
 - 020 Källare
 - 021 Källare
 - 022 Källare
 - 023 Källare
 - 024 Källare
 - 025 Källare
 - 026 Källare
 - 027 Källare
 - 028 Källare
 - 029 Källare
 - 030 Källare
 - 031 Källare
 - 032 Källare
 - 033 Källare
 - 034 Källare
 - 035 Källare
 - 036 Källare
 - 037 Källare
 - 038 Källare
 - 039 Källare
 - 040 Källare
 - 041 Källare
 - 042 Källare
 - 043 Källare
 - 044 Källare
 - 045 Källare
 - 046 Källare
 - 047 Källare
 - 048 Källare
 - 049 Källare
 - 050 Källare

FÖRESKRIFTER

Bygghandling
 Datum: 2019-08-21

HÄNVISNINGAR

Bygghandling
 Datum: 2019-08-21

1	Bygghandling	2019-08-21	1
2	Bygghandling	2019-08-21	1
3	Bygghandling	2019-08-21	1
4	Bygghandling	2019-08-21	1

BYGGHANDLING

Kv. Paradiset 30 (fd. 19-21)
 Norderflyktsvägen 62-66, Stockholm

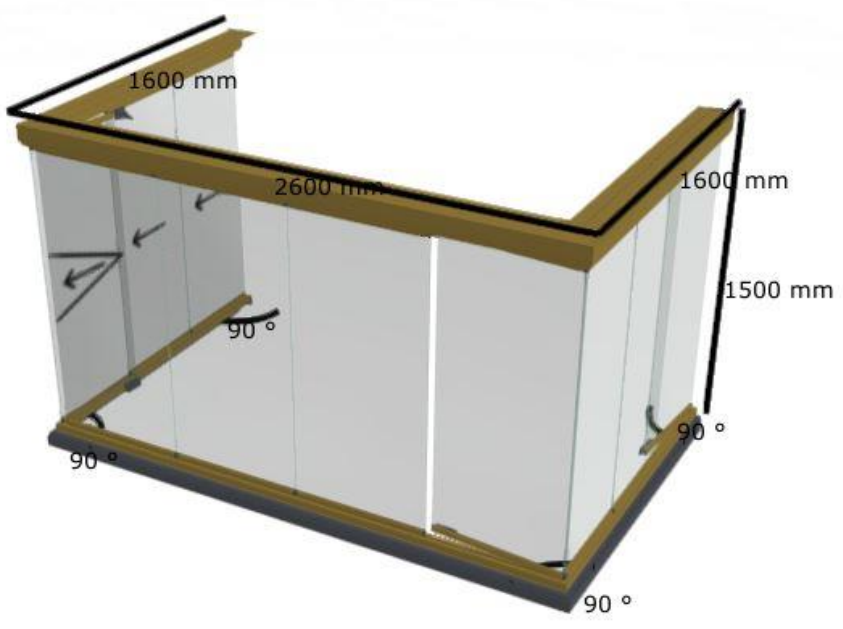
ebab **TOBIN**

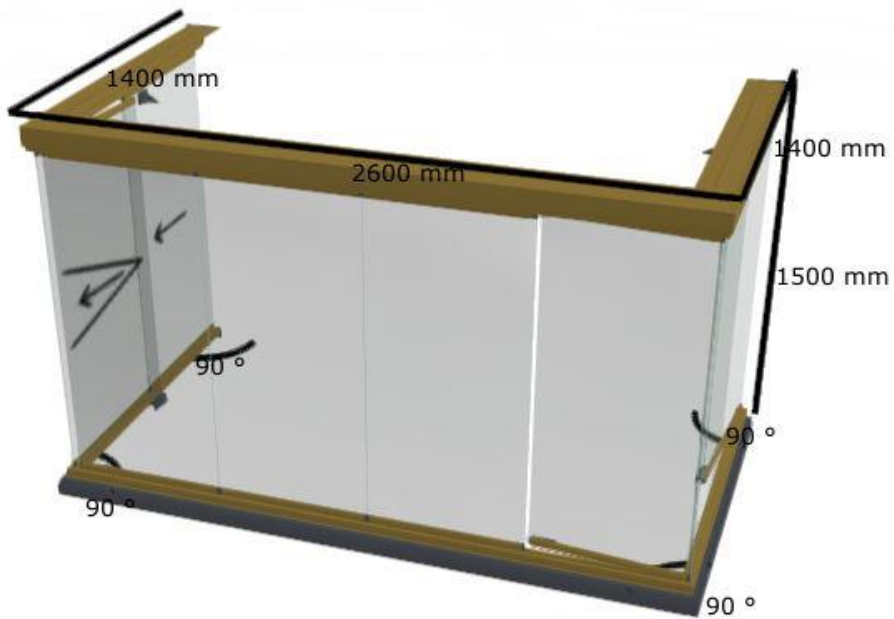
A	Konstruktion - Stålskelet	100-01-0000
B	Konstruktion - Stålskelet	100-01-0000
C	Konstruktion - Stålskelet	100-01-0000
D	Konstruktion - Stålskelet	100-01-0000

PARA 001 PMG/BJ/JP/PM SN
 2019-08-21 S. Sjoberg

01	001	A-40-1-023	D
02	002		
03	003		







CE





CE



CE

